

STUDENTISCHES WOHNEN



STUDENTISCHES WOHNEN



***ALLES WISSENSWERTE ZU DEN
AKAFÖ-WOHNANLAGEN***

AKADEMISCHES FÖRDERUNGSWERK



*Stiepeler Straße 131
(Grimberg)*

WILLKOMMEN ZUHAUSE

Sie sind auf der Suche nach günstigem und hochschulnahem Wohnraum? Wir haben garantiert das Passende für Sie!

Das Akademische Förderungswerk (AKAFÖ) bietet in **19 Studierendenwohnanlagen**, davon 18 in Bochum und eine in Gelsenkirchen, rund **4.100 Wohnplätze** an. Sie finden hier die unterschiedlichsten Wohnformen und damit sicher das Passende für jeden Geschmack und jeden Geldbeutel.

Ob ein Zimmer in einer Wohngemeinschaft, ein eigenes Appartement oder ein Einzelzimmer auf einer Gemeinschaftsetage – für Studierende der Bochumer Hochschulen sowie der FH Gelsenkirchen gibt es beim AKAFÖ ein großes Angebot an hochschulnahem und unschlagbar preisgünstigem Wohnraum. Eine **Liste unserer Wohnangebote** mit Angaben über Größe, Ausstattung und Mietpreis finden Sie im Mittelteil dieser Broschüre.

Über die folgenden Wohnangebote können Sie sich auch in

einem persönlichen Gespräch mit unseren Beratern oder online auf unserer Homepage www.akafoe.de informieren. Wenn Sie virtuell durch verschiedene Wohnräume streifen möchten, nutzen Sie doch die **360°-Ansichten unserer Wohnheimzimmer**. Sie finden diese auf unserer Homepage www.akafoe.de in der Rubrik Wohnen. Ebenso werden Sie dort fündig, wenn Sie ein **virtuelles 3D-Modell** des Wohnheims in Google Earth ansehen wollen.

Wohngemeinschaften. Wohngemeinschaften sind wohl die Urform der studentischen Unterkunft. Hier teilen sich mehrere Personen eine Wohnung, die Anzahl der Mitbewohner hängt von der Zimmerzahl der Wohnung ab. Das AKAFÖ bietet vorwiegend Zimmer in 2er bis 4er WGs an, in einzelnen Wohnheimen kann die WG sogar mit bis zu fünf Gleichgesinnten geteilt werden. Wohngemeinschaften sind meist unmöbliert, jedoch mit vollständig eingerichteter Küche und Bad ausgestattet. Einige Wohnungen



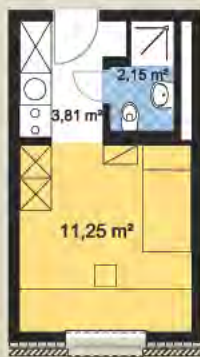
*Beispiel für eine Wohngemeinschaft: unmöblierte 3er WG
(Gesamtwohnfläche ca. 83 m²)*

werden auch komplett vermietet, bevorzugt an studentische Ehepaare oder Familien. Aber auch in diesem Fall muss für jeden Bewohner ein separater Wohnantrag gestellt werden.

Appartements. Bei den Studierenden besonders beliebt sind 1- oder 1,5-Raum-Appartements, die meist modern möbliert sowie mit Kleinküche und Sanitärbereich ausgestattet sind. Der Vorteil dieser Wohnform: ungestörte Privatsphäre. Aber auch für gesellige Anlässe bieten Appartement-Wohnanlagen viel Raum und Möglichkeiten, denn den Bewohnern stehen dort, wie in allen anderen Wohnanlagen auch, begrünte Außenanlagen, Grillplätze oder verschiedenste Gemeinschaftsräume wie Sauna, Heimbar oder Fitnessraum zur Verfügung.



Beispiele für Appartements:
1,5-Raum-Appartement,
Wohnfläche ca. 36 m²

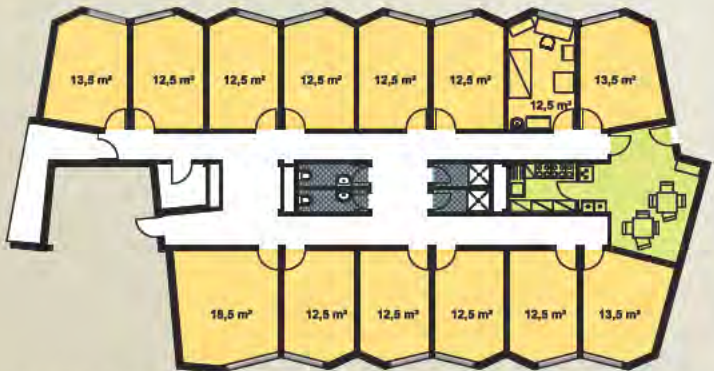


1-Raum-Appartement,
Wohnfläche ca. 17,5 m²

Einzelzimmer. Wer die Mitte zwischen Appartement und Wohngemeinschaft sucht, liegt mit einem Einzelzimmer auf einer Gemeinschaftsetage richtig. Die Zimmer sind meist möbliert und mit einer Waschgelegenheit ausgestattet. Die gemeinschaftlichen Küchen laden nicht nur zum Kochen ein, sondern bilden auch den Lebensmittel-



punkt der Etage. Gemeinschaftlich genutzt werden auch die Sanitäreinrichtungen der Etage (Dusche und WC).



Beispiel für eine Gemeinschaftsetage: 14 möblierte Einzelzimmer, geteilte Gemeinschaftsküche sowie Sanitäräume

Arbeitsgemeinschaft Bochumer Studierendenwohnheime in gemeinnütziger Trägerschaft. Weitere Möglichkeiten des studentischen Wohnens, vorwiegend Einzelzimmer auf Gemeinschaftsetagen, bietet die Arbeitsgemeinschaft der Bochumer Studierendenwohnheime in gemeinnütziger Trägerschaft. Ihr sind neun, meist kirchliche Häuser mit insgesamt rund 1.200 Plätzen angeschlossen.

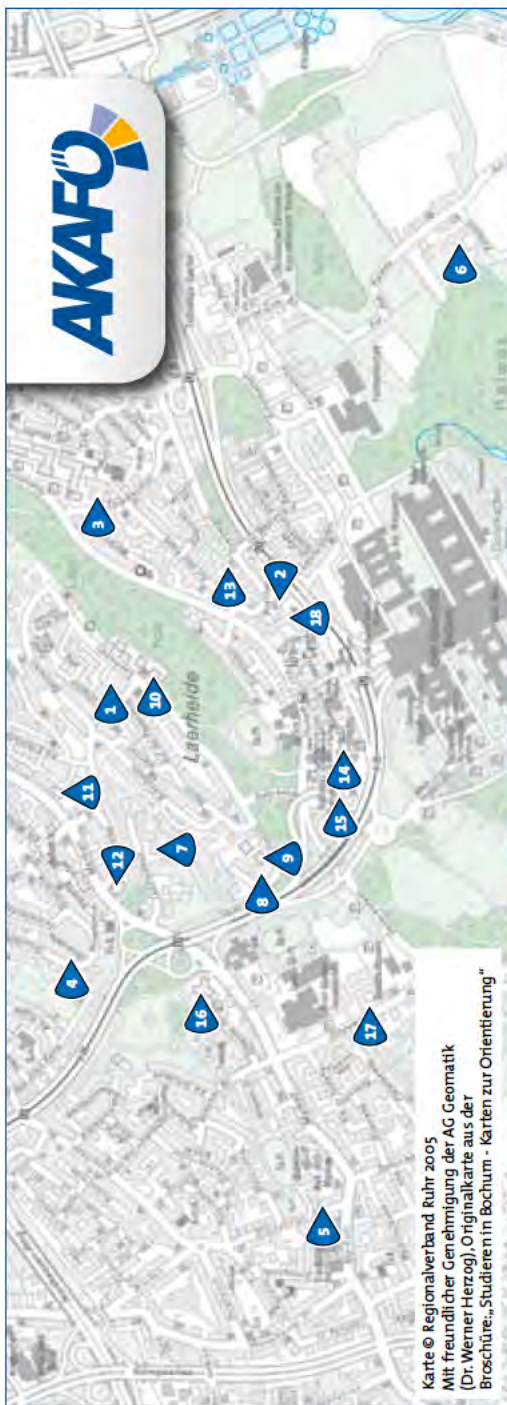
Geschäftsstelle und Information:

Gerhard Kuriewicz

Haus Michael, Laerholzstraße 3, 44801 Bochum

Tel. (0234) 70 93-0, Fax (0234) 70 93-46

www.hausmichael.de



Karte © Regionalverband Ruhr 2005
Mit freundlicher Genehmigung der AG Geomatik
(Dr. Werner Herzog), Originalkarte aus der
Broschüre „Studieren in Bochum - Karten zur Orientierung“

Nr.	Wohnheim	Wohnform	Anzahl	Größe in qm ca.	möbliert	Dusche/WC	Waschbecken	Küche	Netzwerkanschluss	Monatsmiete	Mitarbeiterin
1	Auf der Papenburg 9-15 & Auf der Papenburg 17-21	Einzelzimmer	72	11-13	●	○	○	○	●	220,- €	
		Zimmer in 2er-WG	56	38	●	○	○	○	●	240,- €	
		Zimmer in 3er-WG	27	40-46	●	○	○	○	●	230,- €	Herr Bierwirth 0234-32-11413
		Apartment	22	20-30	●	●	●	●	●	270,- € bis 290,- €	

2-Raum-Wohnung	4	38	●	●	●	●	●	●	●	450,-€		
2,5-Raum-Wohnung	12	40-46	●	●	●	●	●	●	●	480,- bis 485,-€		
1,5- bis 4,5-Raum-Wohnung	22	39-111	-	○	○	○	○	○	-	3,968 € pro m² zzgl. Strom	Frau Korfmann 0234-32-11415	
Apartment	108	19-34	●	●	●	●	●	●	●	258,- bis 358,-€	Frau Möller 0234-32-11419	
2-Raum-Wohnung	6	38-55	●	●	○	○	○	○	○	448,- bis 508,-€		
Zimmer in WG	54	12-18	-	○	○	○	○	○	-	125,13 € zzgl. Strom	Frau Korfmann 0234-32-11415	
2,5-Raum-Wohnung	12	66-67	-	○	○	○	○	○	-	257,84 bis 341,16 € zzgl. Strom		
KEINE NEUAUFNAHMEN WEGEN MODERNISIERUNG!												
Glücksburger Str. 27 - 41 (Hegge-Kolleg)											Frau Bönte 0234-32-11412	
Kollegstraße 2 (Auf dem Kalwes)	248	17	●	●	●	●	●	●	●	213,-€	Frau Bönte 0234-32-11412	
Zimmer in WG	4		-	○	○	○	○	○	○	183,- bis 198,-€		
Einzelzimmer	66	12-18	-	○	○	○	○	○	○	194,- bis 238,-€		
Einzelzimmer	84	12-18	●	○	○	○	○	○	○	203,- bis 253,-€	Herr Bierwirth 0234-32-11413	
Zimmer in WG	2	11-12	-	○	○	○	○	○	○	230,- bis 261,-€		
2-Raum-Wohnung	3	37-56	-	●	●	●	●	●	●	358,- bis 403,-€		
Apartment	1	15	-	●	●	●	●	●	●	240,-€	Frau Korfmann 0234-32-11415	
Zimmer in WG	267	11-16	-	○	○	○	○	○	○	174,- bis 257,-€ zzgl. Strom		
Apartment	254	17	●	●	●	●	●	●	●	225,-€	Frau Möller 0234-32-11419	
Zimmer in WG	3	18-22	-	○	○	○	○	○	○	250,- bis 266,-€		
Einzelzimmer	116	12	●	○	○	○	○	○	○	215,- bis 220,-€		
Zimmer in 2er-WG	2	9-12	●	○	○	○	○	○	○	240,- bis 270,-€		
Teilapartment	60	16-18	●	●	●	●	●	●	●	295,- bis 240,-€	Herr Bauch 0234-32-11414	
Apartment	2	30-31	●	●	●	●	●	●	●	440,-€		
2-Raum-Wohnung	7	30-47	●	○	○	○	○	○	○	420,- bis 520,-€		
Apartment	67	19	●	●	●	●	●	●	●	220,- bis 280,-€	Frau Bönte	
1-Raum-Wohnung	5	23	●	●	●	●	●	●	●	428,-€		

LEGENDE

Möbliert

- möbliert
- nicht möbliert

Dusche/WC

- eigene Dusche/WC
- in der Wohnung oder auf der Etage vorhanden

Waschbecken

- im Zimmer vorhanden
- im WC vorhanden

Küche

- eigene Küche
- gemeinschaftliche Nutzung in der Wohnung oder auf der Etage

Netzwerkanschluss

- vorhanden
- nicht vorhanden

Sonstiges

Parkmöglichkeiten sind überall vorhanden

TV-Anschlüsse sind überall vorhanden

Hinweis:

Aus diesen Angaben leitet sich kein Rechtsanspruch ab, Leistungen können geändert werden.

Willkommen Zuhause. Wenn Sie ein Zimmer in einer der Wohnanlagen des AKAFÖ beziehen, erhalten Sie einen hilfreichen Ordner mit allen wichtigen Informationen zum Mietverhältnis sowie Tipps rund um Ihr neues Zuhause, wie Einkaufsmöglichkeiten, Freizeitgestaltung bis hin zu Hinweisen zum richtigen Heizen und Lüften.





Eulenbaumstraße 243/253

DAS WICHTIGSTE IM ÜBERBLICK

Wohnberechtigung. Grundsätzlich können sich **alle Studierenden der Bochumer Hochschulen sowie der FH Gelsenkirchen** um einen Platz in den Wohnanlagen des AKAFO bewerben. Beim Abschluss eines Mietvertrages sowie einmal jährlich während der Wohnzeit muss eine gültige Immatrikulationsbescheinigung vorgelegt werden.

Bewerbung. Sie können sich jederzeit online, persönlich oder schriftlich bei der Abteilung Studentisches Wohnen bewerben. Für eine Bewerbung ist keine Immatrikulationsbescheinigung erforderlich, weshalb es sich anbietet, sich bereits vor der Einschreibung um einen der Wohnheimplätze zu bewerben. Wir empfehlen Ihnen die **Online-Bewerbung über unsere Homepage www.akafoe.de**. Hier finden Sie ein komfortabel gestaltetes Online-Anmeldeformular, das dank verschiedener Auswahlfelder die einfache Suche nach den gewünschten Wohnformen ermöglicht. Auf unserer Homepage präsentieren wir au-

Berdem alle wichtigen Informationen über die Studierendenwohnanlagen des AKAFÖ. Sie finden hier detaillierte Angaben zur Lage der Häuser sowie zu Ausstattung, Größe und Preis der Wohnräume. Außerdem erfahren Sie hier, wie Sie Kontakt zu unseren Wohnheimberatern aufnehmen können, sei es persönlich, per Telefon oder E-Mail.

Mietdauer. Die maximale Mietdauer für Wohnraum des AKAFÖ beträgt **10 Semester**. Nach Ablauf dieser Mietzeit ist bei wichtigen Gründen persönlicher oder studienbezogener Art eine Verlängerung um bis zu 2 Semester möglich. Für Studierende, die während ihrer Mietzeit das Amt des Heimsprechers oder stellvertretenden Heimsprechers ausüben, kann die Mietzeit während ihrer Amtsperiode um bis zu zwei Semester verlängert werden.

Wartezeiten. Je nach Wohnraumwunsch gibt es **unterschiedlich lange Wartezeiten**, die mitunter bei bis zu einem Jahr liegen können.

Umzug. Sie können einmal innerhalb Ihrer Mietdauer in eine andere Wohnanlage umziehen.

Beratung. Die Berater der Abteilung Studentisches Wohnen finden Sie im **Studierendenhaus der Ruhr-Universität Bochum, Raum o62**, Universitätsstraße 150, 44801 Bochum. Telefonisch zu erreichen sind die Berater unter den Nummern (0234) 32-11 412 bis 32-11 415 sowie 32-11 419. Genauere Daten finden Sie auf Seite 8.

Öffnungszeiten der Abteilung Studentisches Wohnen.

Mo - Di 9 - 13 Uhr

Do 9 - 13 und 14 - 17 Uhr



Laerholzstraße 7-13b
(Studidorf)

UNTERSTÜTZUNG UND SERVICE

Studierende mit Behinderung. Intensiv geht das AKAFÖ auch auf die Bedürfnisse behinderter Studierender ein. In sieben Wohnanlagen des AKAFÖ stehen **behinderten-gerechte oder -freundliche Wohnplätze** zur Verfügung, die den unterschiedlichsten Ansprüchen entgegen kommen. Behindertengerechter Wohnraum ist ausschließlich für die Bedürfnisse schwer behinderter Menschen konzipiert, behindertenfreundlicher Wohnraum hingegen kann sowohl von gering als auch von nicht behinderten Menschen genutzt werden. Weitere Informationen sowie Unterstützung erhalten Sie im Servicezentrum für behinderte Studierende an der RUB (SZB) und online unter: www.akafoe.de/szb

Netzwerkanschluss. Fast alle Studierendenwohnheime Bochums sind durch einen Netzwerkanschluss an ein Hochgeschwindigkeitsdatennetzwerk auf Ethernet-Basis angeschlossen, das Entgelt für diesen Service ist in der Miete bereits enthalten. Das Glasfasernetz, betrieben von

der Firma Tele Columbus, überträgt Daten um ein Vielfaches schneller als ein gewöhnlicher DSL-Anschluss. Der Netzwerkzugang ist an das Hochschulinterne Rechnernetz (HIRN) angebunden. Mit einer Zugangsberechtigung der RUB kann darüber kostenlos auf das Internet zugegriffen werden. Alternativ zum kostenlosen Zugang über die RUB können Sie auch den kostenpflichtigen Internetzugang des Netzbetreibers nutzen, der für die Bewohner der AKAFÖ-Studierendenwohnanlagen sehr preisgünstig ist. Informationen über den Tarif erhalten Sie online unter **www.highspeedsurfer.de**

TV-/ Radioanschluss. In nahezu allen Wohnanlagen des AKAFÖ gibt es Fernseh- und Radioanschlüsse, über die nicht nur fast alle deutschen Programme, sondern auch viele ausländische Sender empfangen werden können. Das Entgelt ist bereits in der Miete enthalten. Die Auswahl der empfangenen Sender können die Mieter beeinflussen.

Ausländische Studierende. Für ausländische Studierende stellen ein neues Land und eine neue Kultur oftmals eine große Herausforderung dar. Um ihnen die Integration in die Bochumer Studierendenwohnanlagen zu erleichtern, gibt es die Broschüre „Willkommen in Bochum“, die Tipps und Tricks für den Aufenthalt im neuen Land bereit hält. Mit dem Projekt **Study Buddy** hat das AKAFÖ ein internationales studentisches Partnerprogramm ins Leben gerufen, bei dem Bochumer Studierende den „passenden“ internationalen „Buddy“ – ausgewählt nach Sprachkenntnissen, Interessen und Hobbys – finden können und andersherum. Die deutschen Studierenden unterstützen den internationalen, den Hochschul-Dschungel zu durchdringen und sich in Bochum einzuleben. Weitere Informationen unter: **www.akafoe.de/internationales**



AKADEMISCHES FÖRDERUNGSWERK

Universitätsstraße 150

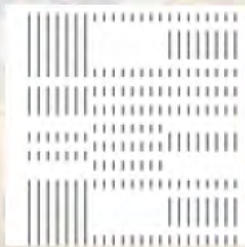
44801 Bochum

Telefon (0234) 32-11 010

Telefax (0234) 32-14 010

Kontakt www.akafoe.de/feedback

Internet www.akafoe.de



IMPRESSUM:

Redaktion und Gestaltung: Heiko Jansen (AKAFÖ-Pressestelle)

ViSdP: Jörg Lüken, Anschrift s.o. Druck: Onlineprinters GmbH

Auflage: 5.000 Bildnachweis: AKAFÖ Stand: Oktober 2011